



  
**ECUBE 8 LE**

Das Wesentliche  
für jeden Tag

  
**BISONO**

**ALPINION**  
MEDICAL DEUTSCHLAND





# Einfacher Workflow & weitreichende Möglichkeiten

## Mehr Zeit für Ihre Diagnose

Das E-CUBE 8 LE kann leicht und intuitiv bedient werden. Somit bleibt mehr Zeit für Ihre Patienten und die Diagnose. Zusätzlich helfen fortschrittliche Diagnostik-Module die Anwendungsmöglichkeiten zu vergrößern und eine akkurate Diagnose zu sichern.



## Die Hardware-Highlights des E-CUBE 8 LE

Der 19,5 Zoll große Full HD LED Monitor mit einer Auflösung von 1.600 x 900 Pixel liefert dank hochwertiger IPS-Technologie (In-Plane Switching) kristallklare Bilder mit hoher Farbgenauigkeit und kräftigen Farben, die auch bei Änderung des Blickwinkels nahezu unverändert bleiben.

Alle Tasten des Keyboards sind für die intuitive Bedienung des Systems möglichst effizient angeordnet. Auch ist der schnelle zeitsparende Zugriff auf individuelle Voreinstellungen (Power Presets) mit einem Tastendruck gewährleistet.

Die Kombination aus SSD Speicher und der High-End Hardware garantiert eine geringe Startzeit (< 1 Minute) und eine hohe Verarbeitungsgeschwindigkeit.

Neben der CPU kommt beim E-CUBE 8 LE auch die GPU zum Einsatz. Viele rechenintensive Bildverarbeitungsprozesse, wie z.B. der FullSRI Filter, wurden auf die GPU ausgelagert und entlasten somit den Hauptprozessor. Das Resultat ist deutlich in der hervorragenden Bildqualität und der erhöhten Bildrate zu sehen.

Über den USB 3.0 Anschluss sichern Sie Ihre Daten mit hoher Geschwindigkeit auf ein externes Medium.

Der optionale Gelwärmer mit 3 Temperaturstufen erhöht das Wohlbefinden Ihrer Patienten bereits zu Beginn der Untersuchung.

Durch die neuartige Schallkopfhalterung für endokavitäre Schallköpfe haben Sie immer freie Sicht auf den Monitor und keine Bewegungseinschränkung für Ihre Armbewegungen bei der Bedienung des Keyboards



## Die Software-Highlights des E-CUBE 8 LE

### Auto IMT

Bei der Untersuchung der Halsschlagader kann Arteriosklerose frühzeitig erkannt werden. ALPINIONs Auto IMT Software ermöglicht eine automatisierte und präzise Dickenmessung des Intima Media Komplexes durch einzeichnen einer einzigen Linie im Gefäß.

### DPDI

Diese Technologie kombiniert die erhöhte Sensitivität des Power Doppler im Vergleich zum Farbdoppler mit der Richtungsinformation des Blutflusses. Somit können langsame Flüsse wie z.B. in Niere, Schilddrüse oder Entzündungsherden besser detektiert werden.

### Live HQ

Live HQ™, die fortschrittliche 3D/4D-Rendering-Technologie, ermöglicht eine realistische 3D/4D-Bildgebung. Die räumliche Darstellung wird durch eine virtuelle Lichtquelle wesentlich verbessert und hilft auch den Eltern die fetale Anatomie besser zu erkennen.

### Auto NT

Auto NT (Nackentransparenz) ist ein halb-automatisches Messverfahren für die fetale Nackentransparenz im ersten Trimester. Unabhängig vom Anwender erhöht dieses Modul die Genauigkeit der Biometrie zum Ende der Frühschwangerschaft. Die Untersuchung fügt sich nahtlos in Ihren Workflow ein, ist reproduzierbar und vermeidet Über- und Unterschätzung.

### Elastographie

Die Elastographie stellt auf einfache Weise die relativen Unterschiede der Gewebeelastizität durch von außen ausgeübten Druck farblich dar. Schnell können Zusatzinformationen erhoben und u.U. unnötige Biopsien vermieden werden. Eine farbige Qualitätsanzeige von 1-6 zeigt in Echtzeit die Qualität des Druckes auf das Gewebe an und unterstützt so die Glaubwürdigkeit des Ergebnisses.







# Zufriedenheit durch Bildqualität

## Schnell und sicher zur Diagnose

Klare Bilder durch leistungsfähige Schallköpfe und Technologien unserer High-End Systeme sichern Ihnen eine schnelle und sichere Diagnose.



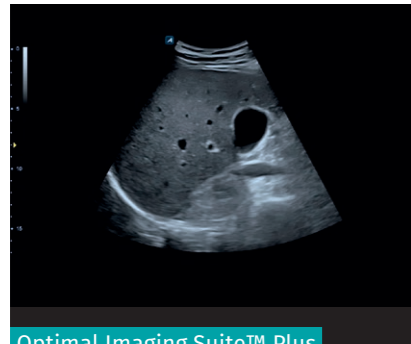
**Konvex- und Phased Array-Schallköpfe mit neuer PowerView™ Technologie**

Neue Materialien verringern den Verlust von Energie in Form von Wärme. Das Ergebnis: maximale Penetration und hohe Sensitivität. Die neue PowerView™ Technologie von ALPINION sichert eine gleichbleibend hohe Bildqualität bei optimalem Preis-Leistungs-Verhältnis.



**Hochauflösende Linear-Schallköpfe**

Die High Density Linear-Schallköpfe L3-12H und L3-12HWD liefern mit bis zu 12 MHz hochauflösende Bilder bei Schallkopfbreiten von 4 – 6cm. Sie eignen sich optimal für die Untersuchung von Brust, Schilddrüse, Gelenken, Hals- und peripheren Gefäßen.



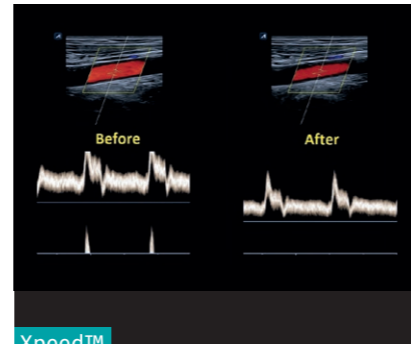
**Optimal Imaging Suite™ Plus**

Der weiterentwickelte Signalverarbeitungsalgorithmus Optimal Imaging Suite™ Plus (FullSRI™, SCI, FTHI) bietet außergewöhnliche Bilddetails, eine deutliche Kantenabhebung zur Differenzierung feinsten Gewebeunterschiede und eine erweiterte Grauskala.



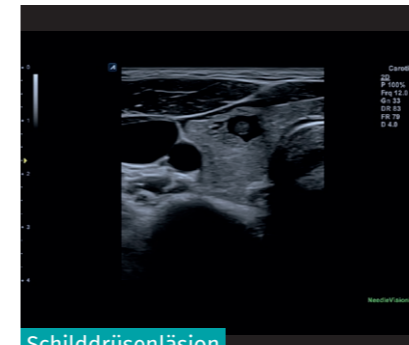
**Basierend auf High-End Plattform**

Das E-CUBE 8 LE basiert auf der gleichen Hard- und Software-Plattform wie ALPINIONs High-End Ultraschallsysteme. Auflösung, Kontrast und Bildqualität wurden erneut verbessert. Zusammen mit dem Dual Pulser erreicht das E-CUBE 8 LE ein sauberes Dopplersignal bei konstant guter B-Bild Qualität.



**Xpeed™**

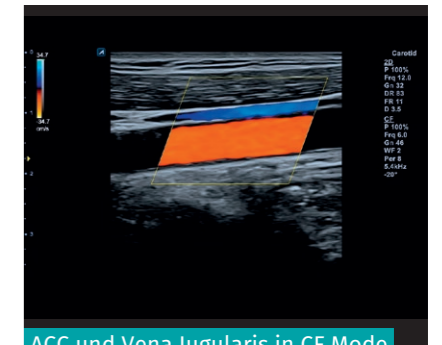
Die Weiterentwicklung der Ein-Tasten-Bildoptimierung (Xpeed™) lässt das E-CUBE 8 LE dynamische Bereiche im B- und Doppler-Modus in Echtzeit detektieren und abschätzen. Xpeed™ liefert Ihnen noch schneller optimierte klinische Bilder und beschleunigt so Ihre tägliche Arbeit.



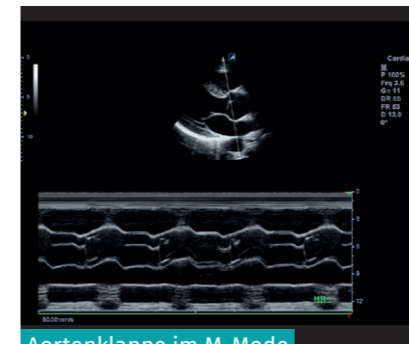
**Schilddrüsenläsion**



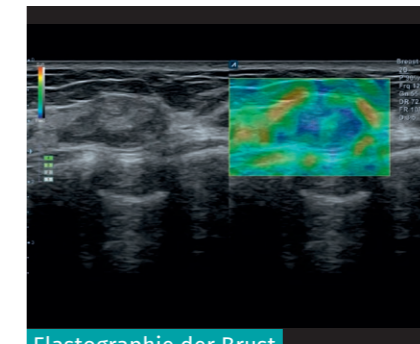
**Niere mit Farbdoppler**



**ACC und Vena Jugularis in CF Mode**



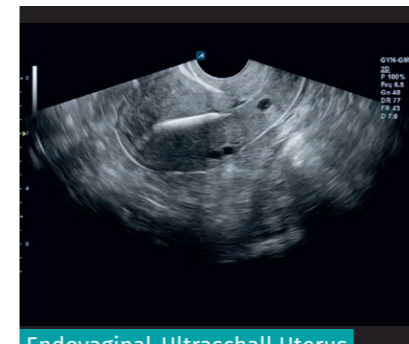
**Aortenklappe im M-Mode**



**Elastographie der Brust**



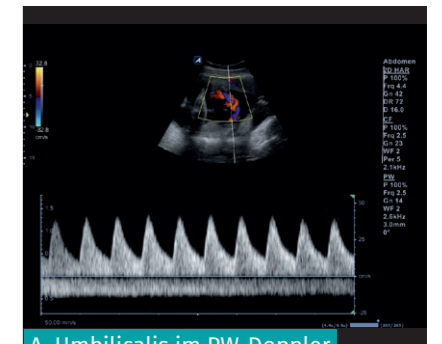
**Schulter**



**Endovaginal-Ultraschall Uterus**



**Fetales Gesicht mit Volume Master™ (3D/4D)**



**A. Umbilicalis im PW-Doppler**



# Unsere Schallköpfe

Entwickelt und gefertigt von ALPINION für unvergleichliche akustische Performance.

## Konvex



**C1-6CT** ✦ ✧

Abdomen, Geburtshilfe, Gynäkologie, fetales Echo

**C5-8NT**

Pädiatrie, Kardiologie, Gefäße

**SC1-6H\*** ✦ ✧ ✧

Abdomen, Geburtshilfe, Gynäkologie, fetales Echo

**SC1-4H\*** ✦ ✧ ✧

Abdomen, Geburtshilfe, Gynäkologie, fetales Echo

**SC1-4HS\*** ✦ ✧ ✧

Abdomen, Geburtshilfe, Gynäkologie, fetales Echo

## Endokavitär



**EC3-10T** ✧

Urologie, Gynäkologie, Geburtshilfe, fetales Echo

**EV3-10T** ✧

Geburtshilfe, Gynäkologie, fetales Echo, Urologie

## Stiftsonden



**CW5.0**

Gefäße

**CW2.0**

Kardiologie, Gefäße

## Spezialanwendungen



**IO3-12\***

Intraoral

**IO8-17T\***

MSK, Nerven, Weichteile

## Linear



**L3-12H** ✦ ✧

Karotis, periphere Gefäße, Schilddrüse, Testikel, MSK, Mamma

**L3-12H<sup>WD</sup>** ✦ ✧

Schilddrüse, MSK, Mamma

**L3-12T** ✧

MSK, Mamma, Schilddrüse, Testikel, Gefäße

**L8-17H\*** ✦ ✧

MSK (oberfl.), Mamma, Schilddrüse, Testikel, Gefäße

## Phased Array



**P1-5CT** ✦

Kardiologie, Abdomen, transkraniell

**SP3-8T** ✧

Kardiologie, Abdomen, transkraniell

## Volumen



**VE3-10H** ✦ ✧

Geburtshilfe, Gynäkologie, fetales Echo, Urologie

**VC1-6T**

Abdomen, Geburtshilfe, Gynäkologie, fetales Echo

- ✦ High Density
- ✧ Extreme High Density
- ✧ Einkristall
- ✧ Biopsie-Kit verfügbar
- ✦ PowerView
- ✧ Weitwinkel
- ✧ extra breit

\* voraussichtlich ab 12/2018 verfügbar

# Das E-CUBE 8 LE auf einen Blick

- ✓ Größe (B x T x H): 53 x 79 x 143 cm
- ✓ Gewicht: 55 kg
- ✓ 19,5 Zoll Full HD LED Monitor
- ✓ 4 aktive Schallkopfanschlüsse, sowie 1 CW Stiftsondenschluss (optional)
- ✓ USB 3.0 Schnittstelle
- ✓ Batterie (optional)
- ✓ Integrierter Gelwärmer mit 3 Temperaturstufen (optional)
- ✓ OS: Windows 7
- ✓ 128 GB SSD & 512 GB HDD Speicher
- ✓ Einsatz der GPU für verbesserte Leistung in der Bildverarbeitung
- ✓ DICOM 3.0 Konnektivität (optional)
- ✓ Wireless LAN für Datenübertragung zum Archivsystem (optional)



## NET CUBE CARE – unser schnellster Weg zu Ihnen

Mit NET CUBE CARE™ können unsere Spezialisten per Fernwartung auf Ihr E-CUBE 8 LE zugreifen, Einstellungen überprüfen, technische Diagnosen erstellen und Ihnen mit Rat und Tat zur Seite stehen – schnell und unkompliziert.





- E**xtreme Clarity
- E**fficient Workflow
- E**rgonomic Design



## ALPINION MEDICAL

ALPINION MEDICAL SYSTEMS wurde im Jahr 2007 gegründet, mit dem Ziel, den Kunden einen Mehrwert im Bereich der Kerntechnologien für diagnostische und therapeutische Sonographiesysteme zu bieten.

Basierend auf seiner patentierten Akustikkern-Technologie baut ALPINION ein innovatives Portfolio an diagnostischen (E-CUBE Serie) und therapeutischen Ultraschallsystemen (ALPIUS und VIFU) auf. Von der Akustik-Technologie bis hin zum diagnostischen und therapeutischen Ultraschall unternimmt ALPINION jede Anstrengung, um seinen Kunden eine zuverlässige, gleichbleibende und exzellente Leistung bei der medizinischen Bildgebung zu bieten.

Das innovative HIFU-Portfolio von ALPINION umfasst das klinische HIFU-System zur Uterusmyom-Therapie (ALPIUS 900) sowie das präklinische HIFU-System für die Tierforschung (VIFU 2000, NASS/TROCKEN-Typ).

Die Muttergesellschaft von ALPINION, die ILJIN-Gruppe, wurde im Jahr 1967 gegründet und ist ein weltweit agierender Hersteller und Lieferant mit einem Gesamtumsatz von 1,75 Milliarden USD und 3.500 Mitarbeitern weltweit (Stand: 2016). ILJIN hat 13 Zweigniederlassungen und ist in den Geschäftsfeldern Displays, Touchscreens für Smartphones und elektrische Großanlagen, Industriediamanten, Stahlrohre und Kabel sowie Medizinprodukte tätig.

ALPINION MEDICAL DEUTSCHLAND, mit Sitz in Hallbergmoos bei München, wurde 2011 als deutsche Vertriebs- und Serviceniederlassung gegründet. In den letzten Jahren wurde in Deutschland ein flächendeckendes Vertriebs- und Servicenetzwerk aufgebaut, mit dem wir unsere Kunden schnell und unkompliziert erreichen können.



Bisono Medical GmbH

Gungstraße 72      Telefon +49 2041 75298 00  
46238 Bottrop      Telefax +49 2041 75298 00  
www.bisono.de      E-Mail mail@bisono.de

Copyright © 2018 ALPINION MEDICAL SYSTEMS CO., LTD.

Alle Rechte vorbehalten. Aufgrund von Leistungsverbesserungen kann der Inhalt dieses Katalogs jederzeit ohne vorherige Ankündigung teilweise geändert werden. Klinische Bilder können zur besseren Visualisierung vergrößert oder abgeschnitten dargestellt sein.